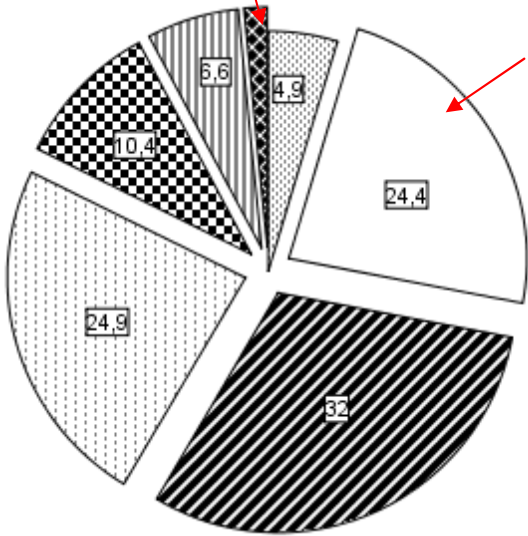


In der Lehrveranstaltung werden **Bezüge zu anderen theologischen Disziplinen** hergestellt.



Legende

stimme zu

...

...

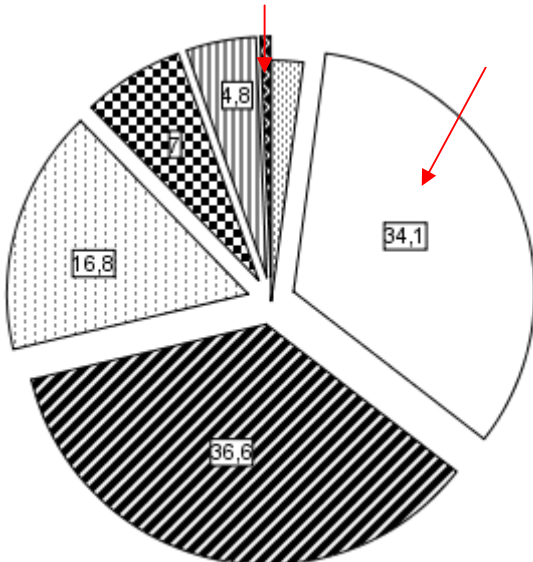
...

...

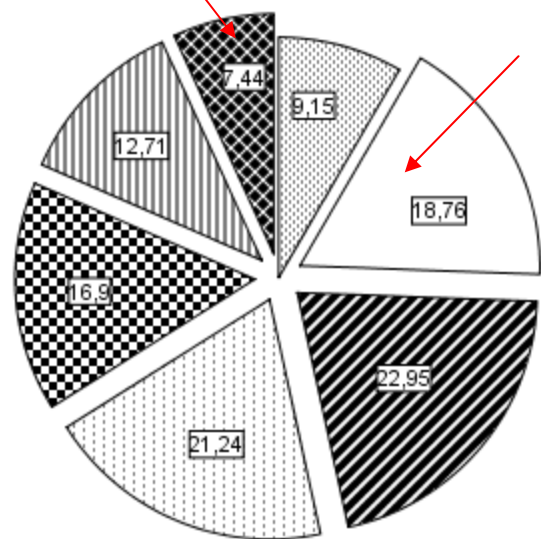
stimme nicht zu

Fehlend

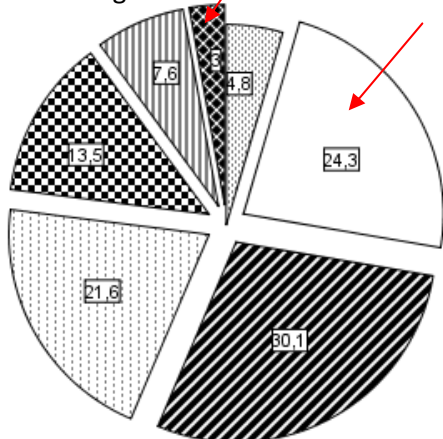
Die Lehrveranstaltung wirkt didaktisch gut gepant.



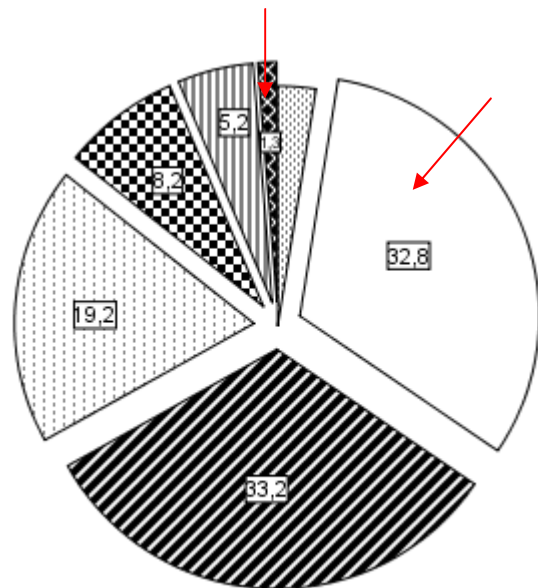
In der Lehrveranstaltung werden **Bezüge zu NICHT-theologischen Disziplinen** hergestellt.



In dieser Lehrveranstaltung habe ich Sachen gelernt, die mich begeistern.

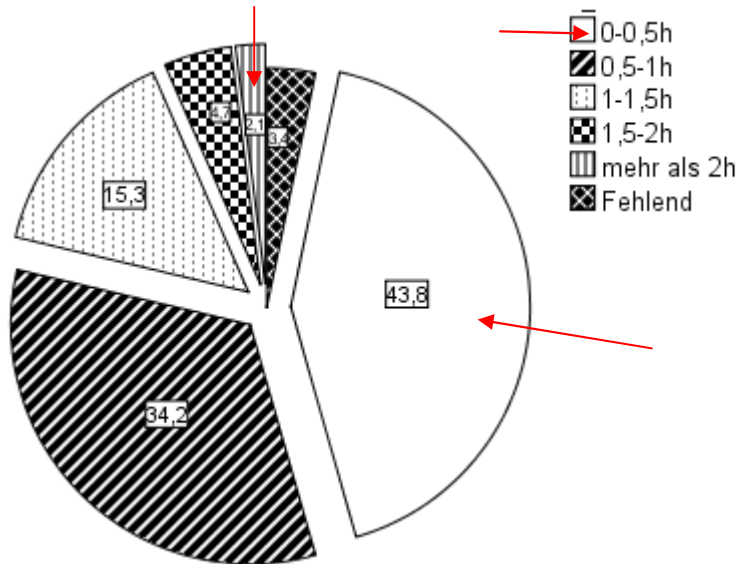


In der Lehrveranstaltung habe ich viel gelernt.



<sup>1</sup> Angaben in Kreisdiagrammen in Prozent. Die Ergebnisse setzen sich aus allen abgegebenen Bewertungen der evaluierten Vorlesungen zusammen. Am 14.12.2009 fehlen noch Bewertungen von 12 Vorlesungen.

Vor- und Nachbereitungszeit für Vorlesungen:

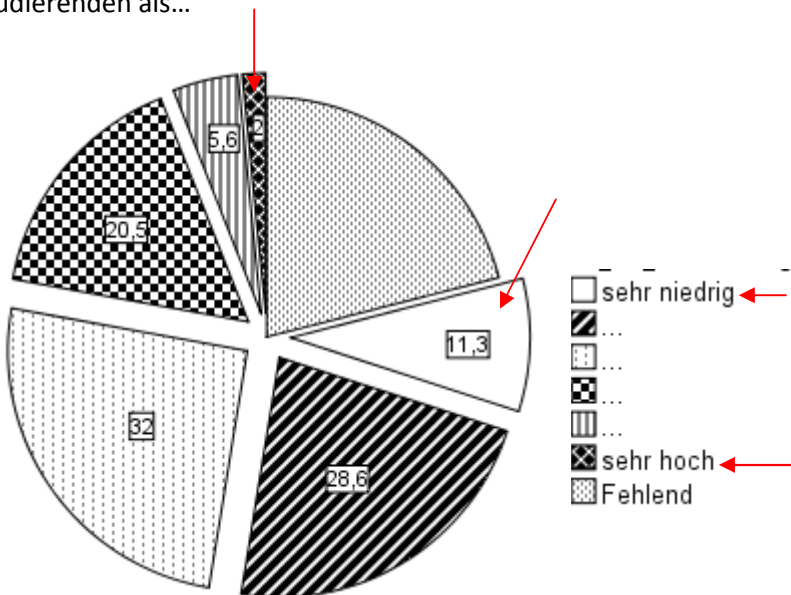


Ergebnisse einzelner Vorlesungen erhalten Sie bei Ihrer Dozentin/ Ihrem Dozenten.

**Die Seminare werden in der Zeit vom 11.-15. Januar 2010 evaluiert**

Statistische Auswertung und Interpretation der Ergebnisse aller bisher durchgeführten Evaluationen finden Sie auf der Homepage der Theologischen Fakultät

Die Vor- und Nachbereitungszeit für Vorlesungen empfinden die Studierenden als...



Nachfragen, Anmerkungen, Wünsche bitte an:

M. Galda, Dekanat Theol. Fakultät,

Mail: maria.galda@theol.uni-freiburg.de

Mit diesem Bogen konnte ich meine Meinung zu dieser Lehrveranstaltung gut wiedergeben.

